

AGENDA MAI / 2017

DA BIBLIOTECA ANTÓNIO ROSA MENDES



PRÉMIO ESTAÇÃO IMAGEM 2016 VIANA DO CASTELO

11/5 a 9/6 **EXPOSIÇÃO**

PRÉMIO ESTAÇÃO IMAGEM 2016 VIANA DO CASTELO

Fotografia de Mário Cruz, Gabriel Tizón, Bruno Colaço, Nuno Pinto Fernandes, Leonel de Castro, José Carlos Carvalho, Nuno Fox, Gonçalo Delgado, Vlad Sokhin e Pedro Armestre

Inauguração a 11 de maio de 2017 (5ª feira) às 17h00

Local: Biblioteca em Gambelas

Org.: Encontros de Fotografia de Lagoa / Biblioteca da UAlg / FCT / Câmara Municipal de Lagoa / Estação Imagem



16/5 (3ª feira) **ENCONTRO**

VI PARTILHAR LEITURAS: CAMINHOS LITERÁRIOS

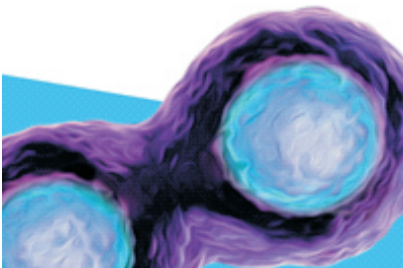
Público-alvo: bibliotecários, professores-bibliotecários, técnicos de biblioteca, professores, educadores e público em geral.

Programa em <http://www.youblisher.com/p/1813643-Programa-Partilhar-Leituras/>

Local: Biblioteca Municipal de Faro

Org.: Biblioteca Municipal de Faro / Rede de Bibliotecas Escolares do Algarve / Biblioteca da UAlg

Confere certificado de participação. Entrada livre com inscrição prévia em <http://www.cm-faro.pt/pt/menu/1015/vi-encontro-partilhar-leituras---caminhos-literarios.aspx>



20/5 (sábado) **ENTREGA DE PRÉMIOS**

5ª EDIÇÃO DO PROJETO "MITOSE: CIÊNCIA A SUL"

Projeto no âmbito da comunicação em ciência, dirigido aos alunos do ensino secundário, realizado em parceria com os centros de investigação da UAlg.

Local: Sala de Seminários da Reitoria em Gambelas / 11h00

Org.: AJC / NECIFarm / Biblioteca da UAlg

Campus de Gambelas
8005-139 Faro
tel_289 800 906
biblioteca@ualg.pt
www.ualg.pt | estudar/biblioteca

Horário:
seg. a sex.: 08h30 / 20h00
sábado: 10h00 / 16h00
Inclui: centro de documentação europeia

Campus da Penha
8005-139 Faro
Tel_289 800 100 ext. 6510
biblioteca@ualg.pt
www.ualg.pt | estudar/biblioteca

Horário:
seg a sex.: 09h00 / 22h00
sábado: 09h00 / 13h00

CD da Escola Superior de Saúde
8000-510 Faro
Tel_289 800 100 - ext. 8219
bibessualg@ualg.pt
www.ualg.pt | estudar/biblioteca

Horário:
seg. a sex.: 09h00 / 19h00

Biblioteca do Pólo de Portimão
8501-859 portimão
tel_282 417 641 - ext. 19
bibportimao@ualg.pt
www.ualg.pt | estudar/biblioteca

Horário:
seg. a sex.: 09h00 / 23h00